

Design S9026 / Gehäkelttes Schultertuch



Größe: 200 x 80 cm

Material:

Schachenmayr Catania, 400 g zimt Fb 00383.
 1 Milward Häkelnadel 3,5 mm,
 Wollsticknadel ohne Spitze

Rautenmuster:

An der Spitze des Tuches beginnen und gemäß der Häkelschrift die 1.-15. Reihe häkeln. Dann die Reihen mit den Maschen vor dem Rapport beginnen, den grau unterlegten Rapport muster-gemäß und entsprechend der stetig zunehmenden Maschenzahl so oft wie notwendig wiederholen, die Reihen mit den Maschen nach dem Rapport beenden.

Die 1.-15. Reihe 1x arbeiten, dann die 8.-15. Reihe stets wiederholen.

Maschenprobe: 20 Maschen und 9,5 Reihen = 10 x 10 cm, im Rautenmuster gehäkelt.

Anleitung

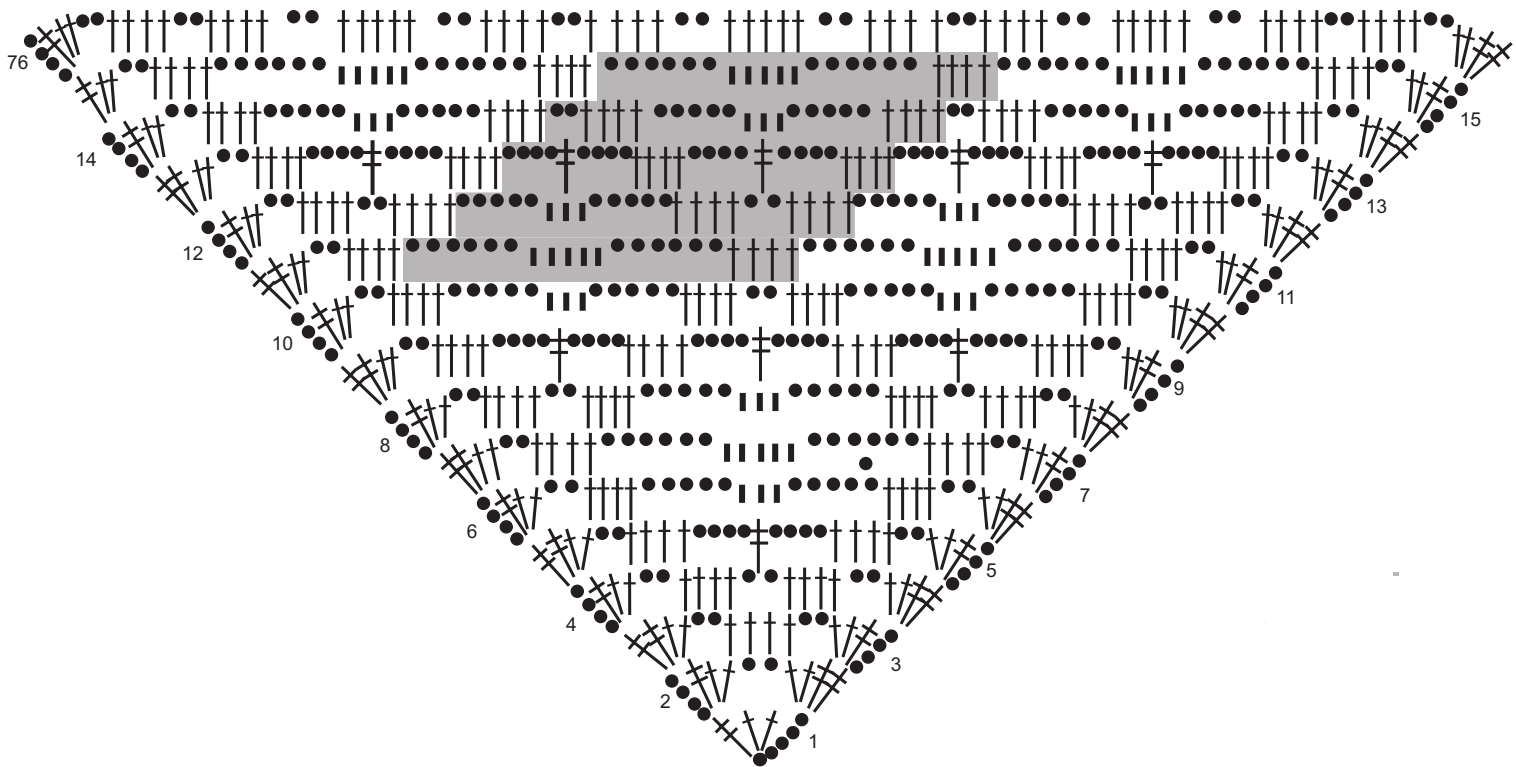
Mit Nadel 3,5 mm die erste Luftmasche anschlagen, 4 Luftmaschen arbeiten. Die Arbeit wenden und 2 Stäbchen und 1 Doppelstäbchen in die erste Luftmasche häkeln. Nun gemäß Häkelschrift die 2.-15. Reihe häkeln und dann die 8.-15. Reihe 7,5x wiederholen = 75 Reihen. Die 76. Reihe = letzte Reihe gemäß Häkelschrift arbeiten.

Fertigstellung

Die Fäden vernähen. Das Schultertuch spannen und unter feuchten Tüchern trocknen lassen. Für die Fransen 312 Fäden von 30 cm Länge schneiden und mit jeweils 4 Fäden in jede 2. Reihe eine Franse knoten = 39 Fransen je Seite.

Design S9026 / Gehäkelttes Schultertuch

Häkelschrift Rautenmuster



Zeichenerklärung

- = 1 Luftmasche
- ▮ = 1 feste Masche
- † = 1 Stäbchen
- ‡ = 1 Doppelstäbchen

Laufen die Zeichen unten zusammen, werden sie in eine Einstichstelle gearbeitet.