

Design S9013 / Häkelpulli mit Wellenmuster



Größen: XS / S/M / M/L / XL.

Die Angaben für die einzelnen Größen stehen von der kleinsten bis zur größten Größe hintereinander, jeweils durch Schrägstriche getrennt. Steht nur eine Angabe, gilt diese für alle Größen.

Material:

Schachenmayr Catania, 450/500/550/600 g capri Fb 00384,
 1 Milward Häkelnadel 3 mm,
 Wollsticknadel ohne Spitze.

Wellenmuster: In Hin- und Rückreihen gemäß Häkelschrift arbeiten. Maschenzahl teilbar durch 14 + 2.
 Die 1.-10. Reihe 1x arbeiten, danach die 5.-10. Reihe stets wiederholen.

Maschenprobe: 21 Maschen und 8 Reihen = 10 x 10 cm, im Wellenmuster gearbeitet.

ANLEITUNG

Vorder- und Rückenteil: Je 86/100/114/128 Luftmaschen und 4 Wende-Luftmaschen anschlagen und im Wellenmuster arbeiten.
 Nach 39/39/43,5/43,5 cm für die Armausschnitte beidseitig je 1 Markierung anbringen. In 58/58/

65,5/65,5 cm = 46/46/52/52 Reihen Gesamthöhe die Arbeit beenden.

Das zweite Teil gleich arbeiten.

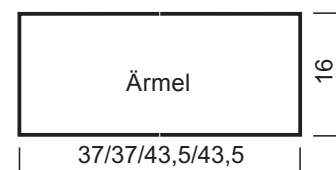
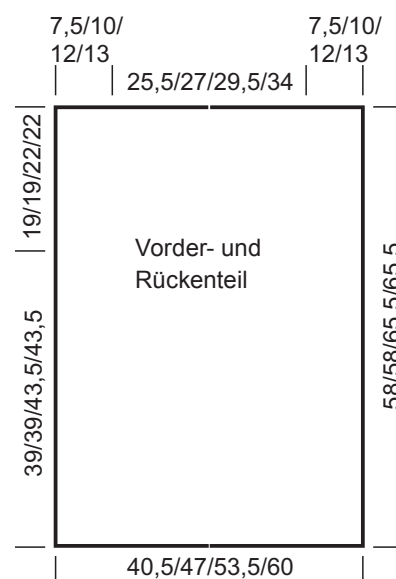
Ärmel: 71/71/85/85 Luftmaschen anschlagen und 4 Wende-Luftmaschen und im Wellenmuster arbeiten.

Nach 16 cm = 12 Reihen Gesamthöhe den Ärmel beenden.

Den 2. Ärmel gleich arbeiten.

Fertigstellen: Die Schulternähte 7,5/10/12/13 cm breit schließen, dann die Seitennähte bis zur Markierung schließen.

Die Ärmelnähte schließen und die Ärmel einsetzen.



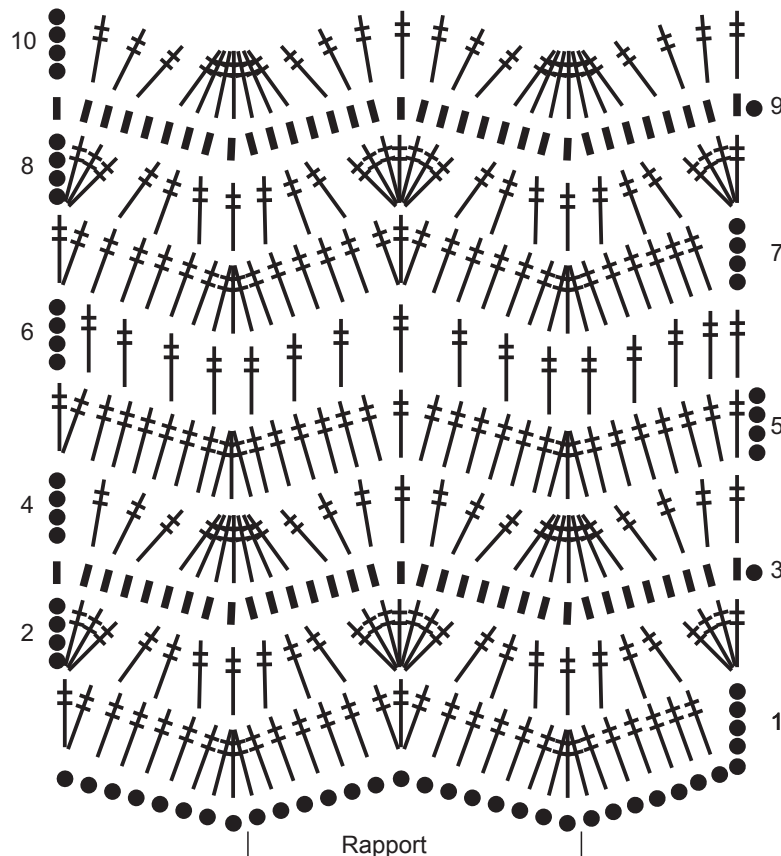


Design S9013 / Häkelpulli mit Wellenmuster

Maßtabelle für den Pulli

Größen	XS	S/M	M/L	XL
Vorder- und Rückenteil				
Untere Breite (cm)	40,5	47	53,5	60
Höhe Anschlag bis Armausschnittbeginn (cm)	39	39	43,5	43,5
Armausschnitthöhe (cm)	19	19	22	22
Halsausschnittbreite (cm)	25,5	27	29,5	34
Schulterbreite (cm)	7,5	10	12	13
Gesamthöhe (cm)	58	58	65,5	65,5
Ärmel				
Breite (cm)	37	37	43,5	43,5
Gesamthöhe (cm)	16	16	16	16

Häkelschrift



Zeichenerklärung:

- = 1 Luftmasche
- = 1 feste Masche
- † = 1 Doppelstäbchen

Laufen die Maschen oben zusammen, werden sie zusammen abgemascht.

Laufen die Maschen unten zusammen, werden sie in eine Einstichstelle gearbeitet.